

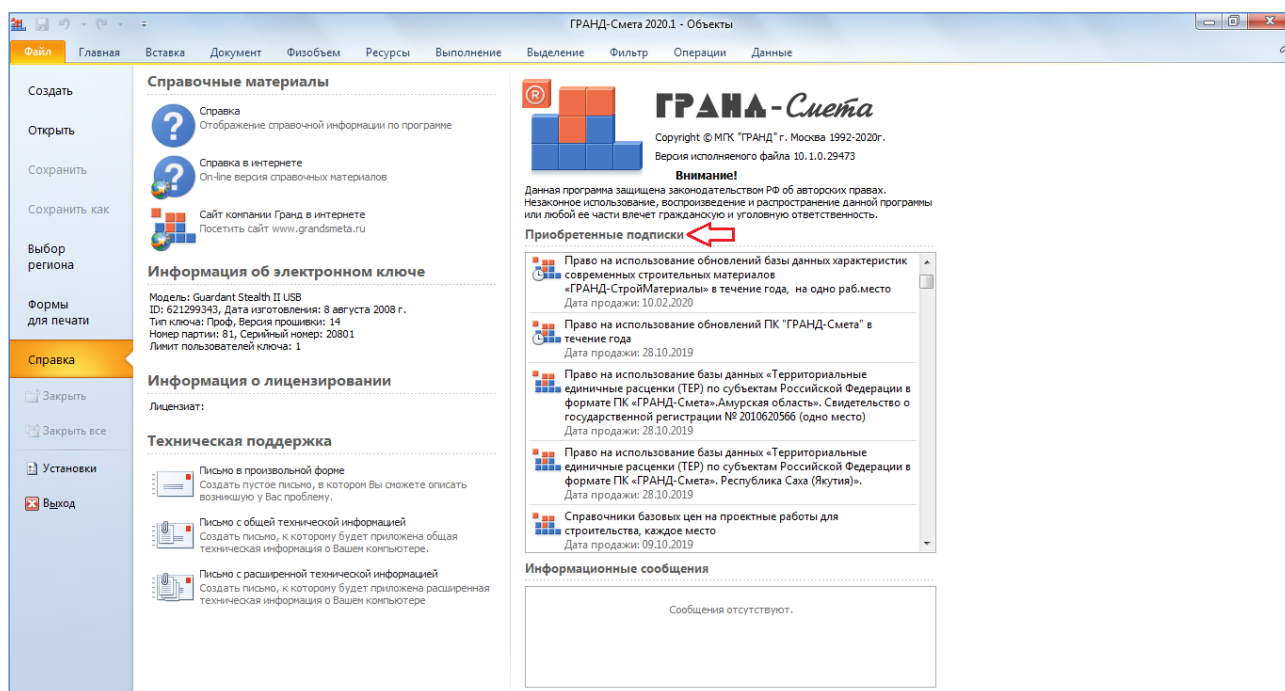
Содержание

| | |
|--|----|
| 1. Добавлена информация о приобретённых подписках на версии программы и нормативные базы..... | 2 |
| 2. Список документов в базе Библиотека сметчика выводится с реквизитами документов..... | 4 |
| 3. В базе Библиотека сметчика добавлена возможность сортировки документов по дате утверждения, номеру и наименованию | 4 |
| 4. В базе Библиотека сметчика добавлена информация об актуальности документов..... | 5 |
| 5. Изменения в структуре справочника с коэффициентами | 6 |
| 6. При работе со справочниками добавлена возможность включить фильтр по найденному тексту | 8 |
| 7. Расширены возможности для автоматического выделения позиций в локальной смете по условию | 8 |
| 8. Для показателя единичной стоимости в смете добавлена возможность указать его подробное описание | 9 |
| 9. Добавлены показатели единичной стоимости для разделов в смете..... | 10 |
| 10. Добавлены показатели единичной стоимости для актов выполненных работ по смете | 11 |
| 11. Изменения в интерфейсе Установок программы..... | 11 |
| 12. Изменения в интерфейсе Однотипных материалов | 12 |
| 13. Для удаляемых ресурсов из ресурсной части добавляется указание на номер позиции, из которой был удалён ресурс | 13 |
| 14. Добавлена возможность сохранить состояние открытых документов при завершении работы с программой..... | 15 |
| 15. Добавлена возможность использовать групповые операции для документов из результатов поиска по содержимому смет | 15 |
| 16. Во всех окнах с табличными данными добавлена возможность изменять ширину колонок | 16 |
| 17. В бланке сметы сняты ограничения на максимальную ширину колонок..... | 16 |

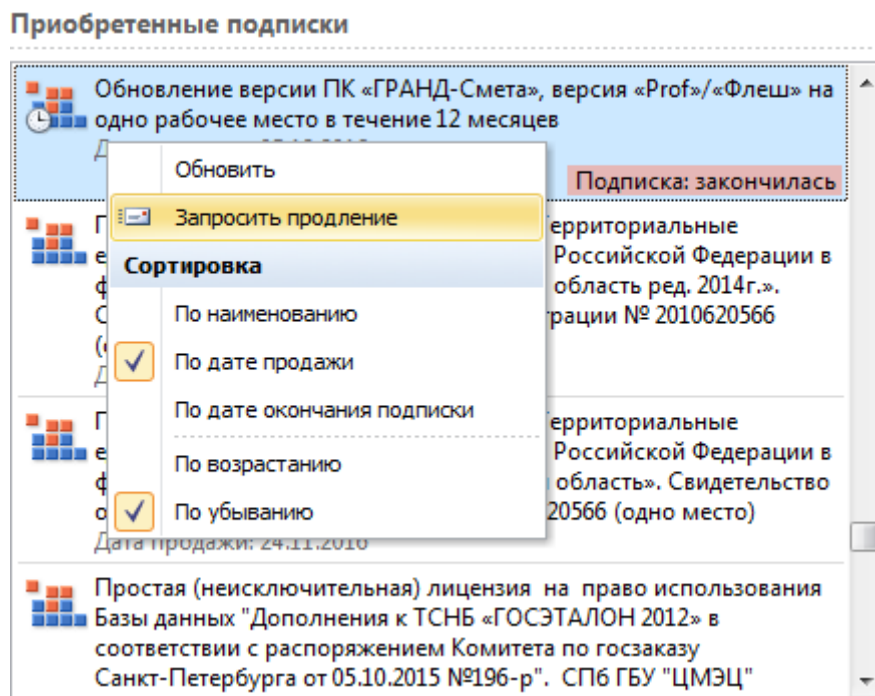
1. Добавлена информация о приобретённых подписках на версии программы и нормативные базы

В ПК «ГРАНД-Смета 2020.1» добавлена возможность просмотреть непосредственно в программе информацию о приобретённых версиях ПК «ГРАНД-Смета» и нормативных базах для установленного на компьютере электронного ключа.

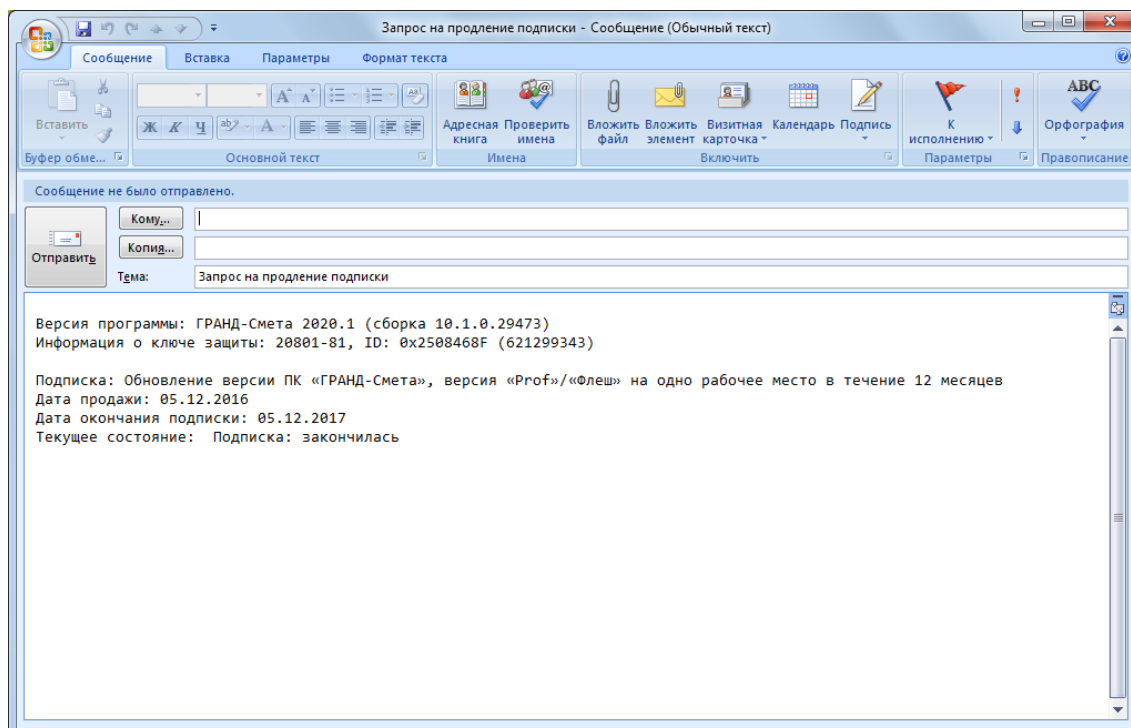
Для этого необходимо открыть на панели инструментов вкладку **Файл** и выбрать там пункт **Справка**. Здесь можно просмотреть список **Приобретенные подписки**.



Если в данном списке встретилась подписка с ограниченным сроком действия (в частности, годовая подписка на обновление версий ПК «ГРАНД-Смета» или годовая подписка на обновление базы данных «ГЭСН-2020, ФЕР-2020») и при этом до окончания действия подписки остаётся *менее 45 дней*, то в строке с подпиской выводится соответствующее напоминание – например, **Подписка: осталось 10 дней**. Аналогичным образом сообщается, если подписка закончилась. Тогда можно щелчком правой кнопки мыши по строке с подпиской вызвать контекстное меню и выполнить там команду **Запросить продление**.



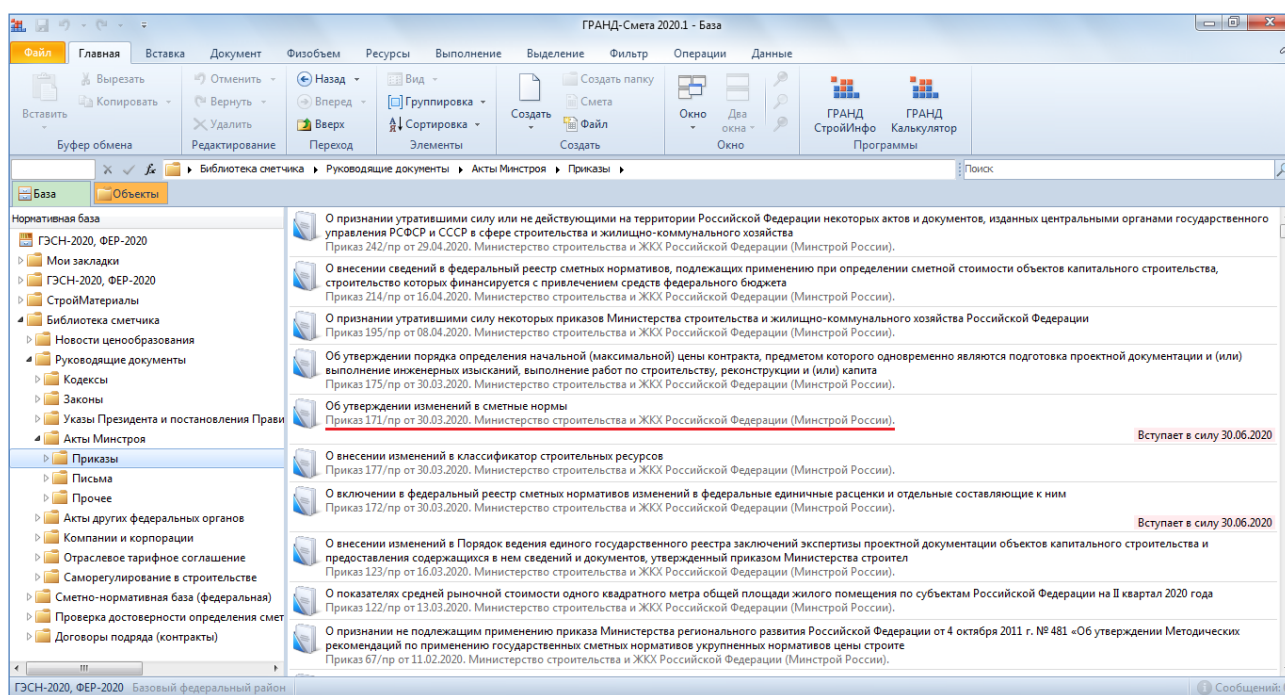
В результате будет сформировано электронное письмо с необходимой технической информацией – данное письмо следует отправить по нужному адресу в компанию, которая занимается продажей и сопровождением ПК «ГРАНД-Смета».



2. Список документов в базе Библиотека сметчика выводится с реквизитами документов

При отображении подключённой в программе нормативной базы на вкладке **База** все документы, относящиеся к базе данных «Электронная библиотека сметчика», включены в раздел **Библиотека сметчика** и сгруппированы там по папкам в зависимости от содержания и назначения документов.

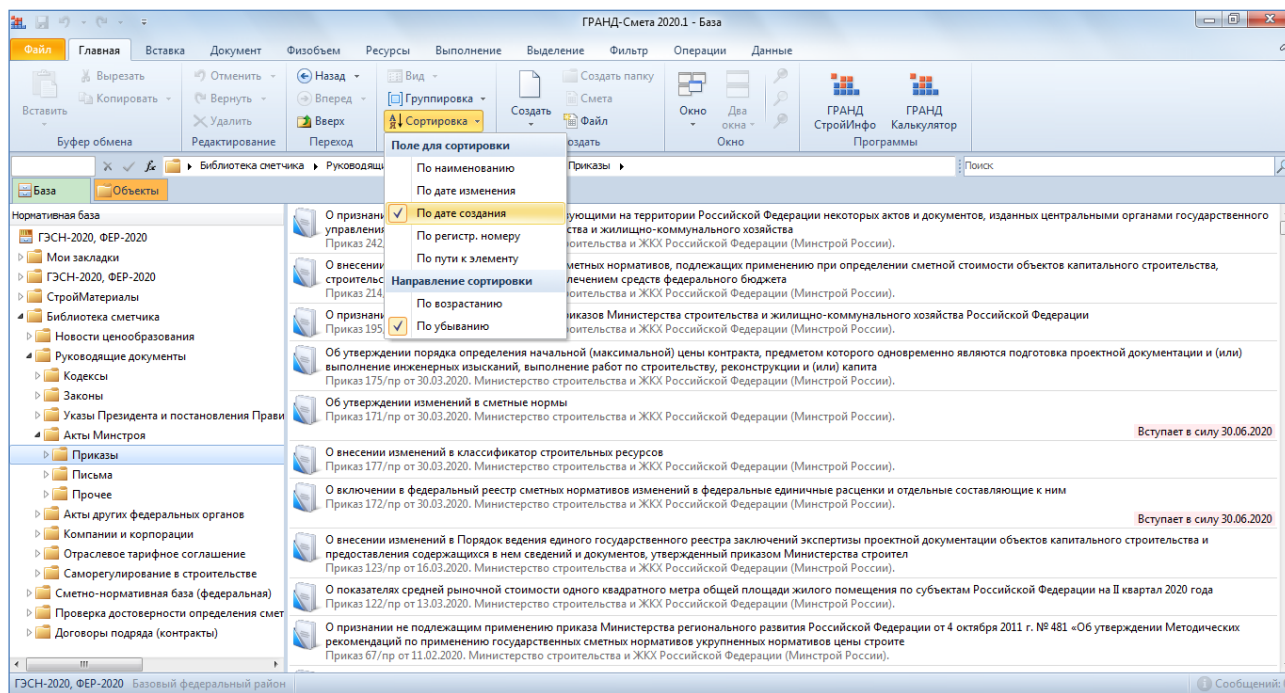
По сравнению с предыдущей версией программы в ПК «ГРАНД-Смета 2020.1» список документов в правой части окна содержит дополнительные сведения о номере и дате утверждения документа. Также здесь указано наименование организации, разработавшей документ.



3. В базе Библиотека сметчика добавлена возможность сортировки документов по дате утверждения, номеру и наименованию

При работе с документами из раздела **Библиотека сметчика** на вкладке **База** предусмотрена возможность выбирать способ сортировки списка документов в правой части окна. Это делается при помощи кнопки **Сортировка**, которая расположена на панели инструментов на вкладке **Главная**.

В результате выбора соответствующего пункта в выпадающем меню этой кнопки документы в списке могут быть упорядочены по наименованию, по дате их утверждения, по номеру документа.



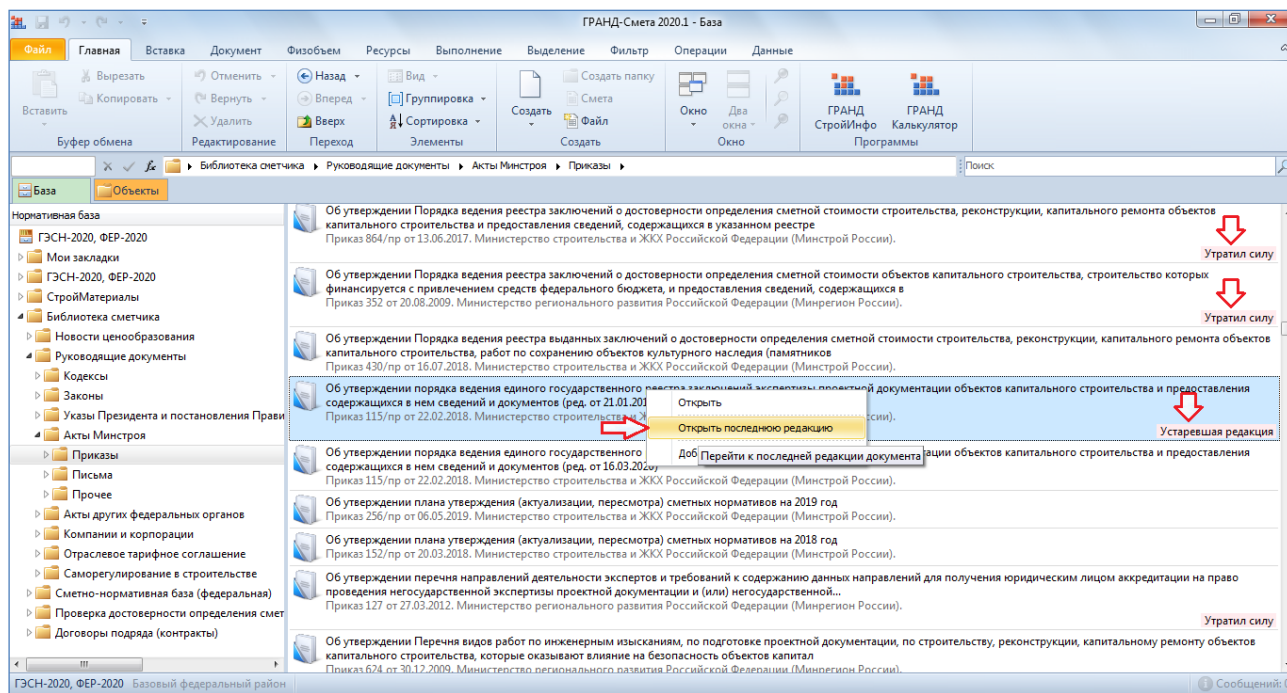
Здесь следует обращать внимание не только на выбор поля для сортировки, но и на заданное внизу меню направление сортировки. Например, направление сортировки **По убыванию** при выбранной сортировке по дате утверждения документа позволяет увидеть в начале списка наиболее свежие, недавно появившиеся документы. Во многих случаях это бывает весьма полезно.

4. В базе Библиотека сметчика добавлена информация об актуальности документов

При просмотре списка документов из раздела **Библиотека сметчика** на вкладке **База** для отдельных документов справа в списке показываются примечания об актуальности этих документов.

Во-первых, сразу следует понять, что отсутствие какого-либо примечания означает, что документ является *действующим* на данный момент времени. Для некоторых документов можно увидеть, что они уже *утратили силу*. И наоборот, в других случаях примечание говорит, что документ должен *вступить в силу* с определённой даты. А иногда в примечании указано, что документ представляет собой *устаревшую редакцию*.

Для документа с примечанием **Устаревшая редакция** при необходимости можно быстро открыть в базе последнюю редакцию данного документа – щелчком правой кнопки мыши вызвать контекстное меню и выполнить там соответствующую команду.



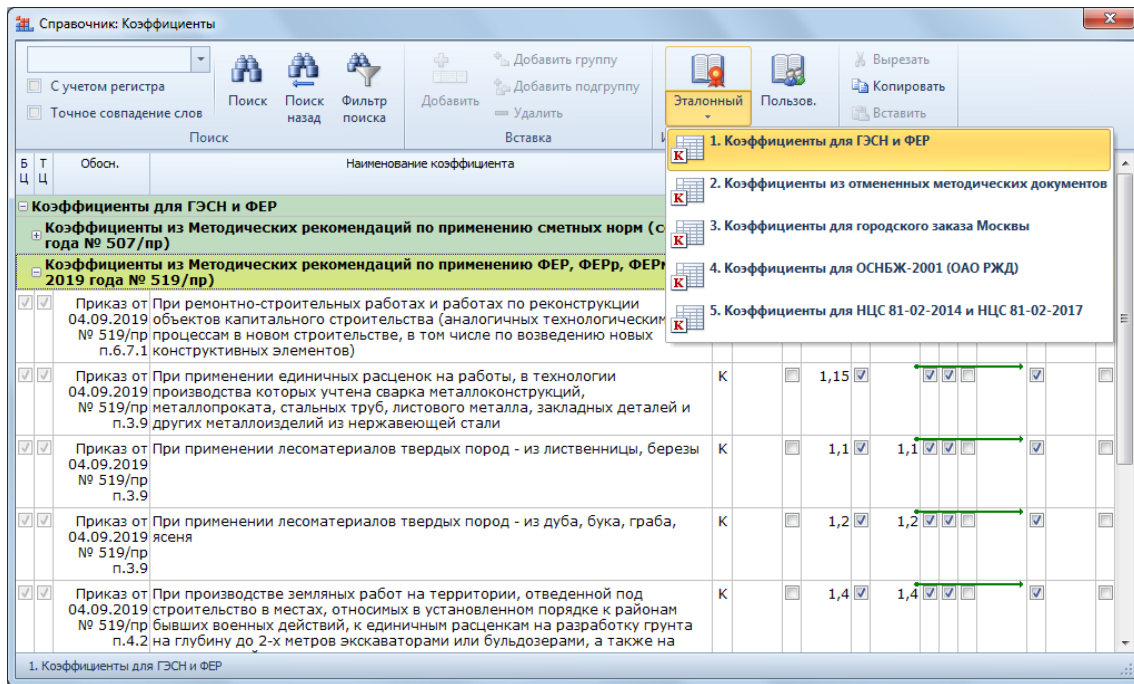
Аналогичным образом для документа с примечанием **Утратил силу** можно быстро открыть в базе отменяющий документ (при его наличии).

5. Изменения в структуре справочника с коэффициентами

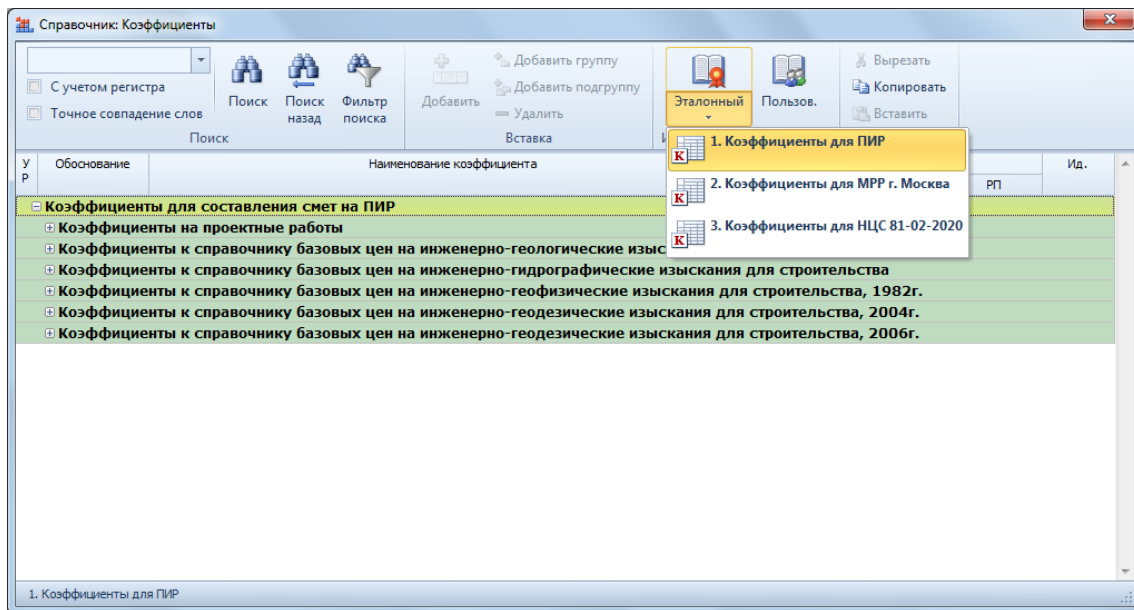
В ПК «ГРАНД-Смета 2020.1» существенно реорганизован справочник коэффициентов, откуда в локальные и проектные сметы можно копировать в готовом виде различные стандартные поправочные коэффициенты, предусмотренные методической документацией.

Ранее все имеющиеся коэффициенты содержались в одном общем справочнике, внутри которого коэффициенты делились на группы и подгруппы в зависимости от их происхождения и назначения. А в ПК «ГРАНД-Смета 2020.1» с целью оптимизации работы с большим количеством часто изменяющихся данных основные группы коэффициентов выделены в самостоятельные файлы.

Соответственно, теперь при работе в программе со справочником коэффициентов каждый раз в списке отображаются коэффициенты из одного выбранного файла. Этот выбор делается из выпадающего списка кнопки **Эталонный**.



При работе с документом, имеющим тип **Проектная смета** (такие документы используются в том числе и для составления сметных расчётов по укрупнённым нормативам из сборников НЦС-2020), в справочнике коэффициентов предлагается особый состав файлов с коэффициентами для выбора.



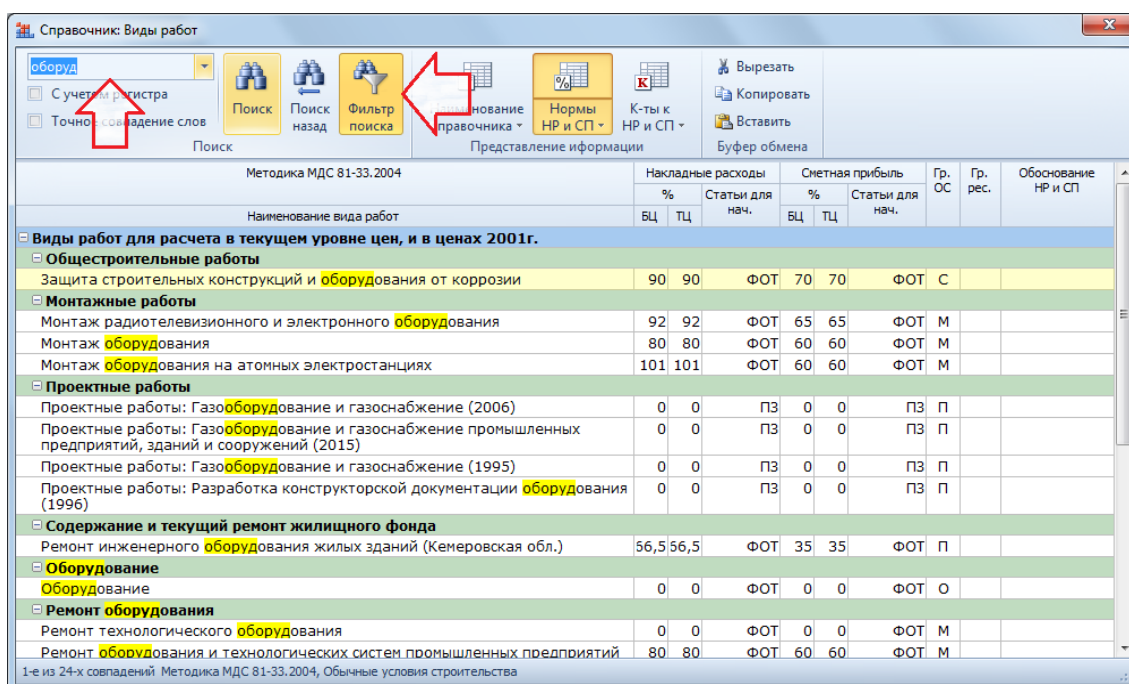
По умолчанию при любом обращении к справочнику коэффициентов в нём сразу будет выбран тот файл с коэффициентами, который использовался в прошлый раз. Таким образом, при постоянной работе с какими-либо сметными нормативами (ГЭСН и ФЕР, ТСН г. Москвы, отраслевая база ОАО «РЖД», проектно-изыскательские работы, укрупнённые нормативы цены строительства) не придётся лишней раз выбирать нужную группу коэффициентов.

6. При работе со справочниками добавлена возможность включить фильтр по найденному тексту

При работе с любым справочником (коэффициентов, видов работ и др.) можно быстро найти нужные позиции по заданному тексту в наименовании. В ПК «ГРАНД-Смета 2020.1» добавлена возможность по завершении поиска отфильтровать справочник, чтобы оставить на экране только найденные позиции.

Текстовое поле поиска всегда отображается в левом верхнем углу окна со справочником. В качестве условия поиска как обычно можно ввести нужное слово целиком, либо только фрагмент слова (корневую часть). Также можно ввести через пробел несколько слов. После чего поиск и последующий просмотр найденных позиций осуществляется при помощи кнопок **Поиск** и **Поиск назад**.

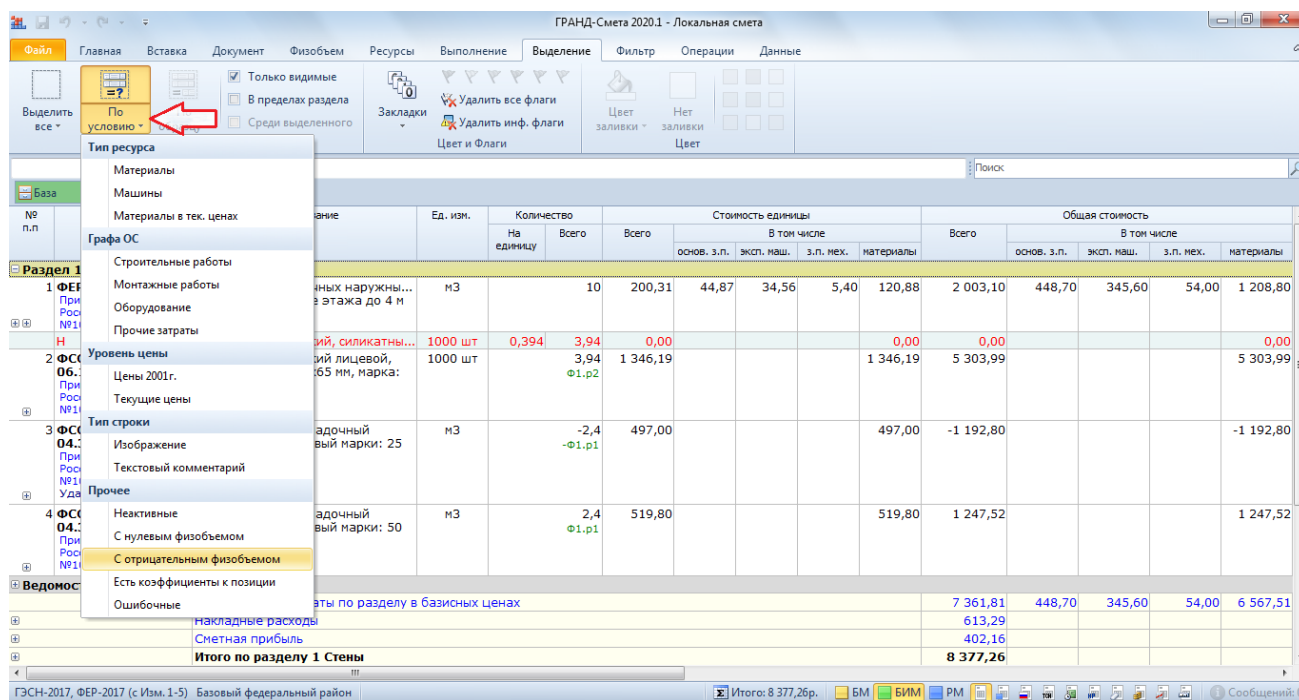
А для включения или выключения фильтрации необходимо нажать кнопку **Фильтр поиска**. При включённой фильтрации в справочнике на экране показываются только те позиции, которые удовлетворяют условиям поиска.



7. Расширены возможности для автоматического выделения позиций в локальной смете по условию

При работе с локальной сметой предусмотрена возможность автоматически выделить группу позиций, имеющих какие-либо общие свойства. Это делается при помощи кнопки **По условию** на панели инструментов на вкладке **Выделение** в группе команд **Выделение позиций**.

Позиции, отвечающие выбранному условию, выделяются в смете с учётом текущего набора опций **Только видимые**, **В пределах раздела** и **Среди выделенного**.

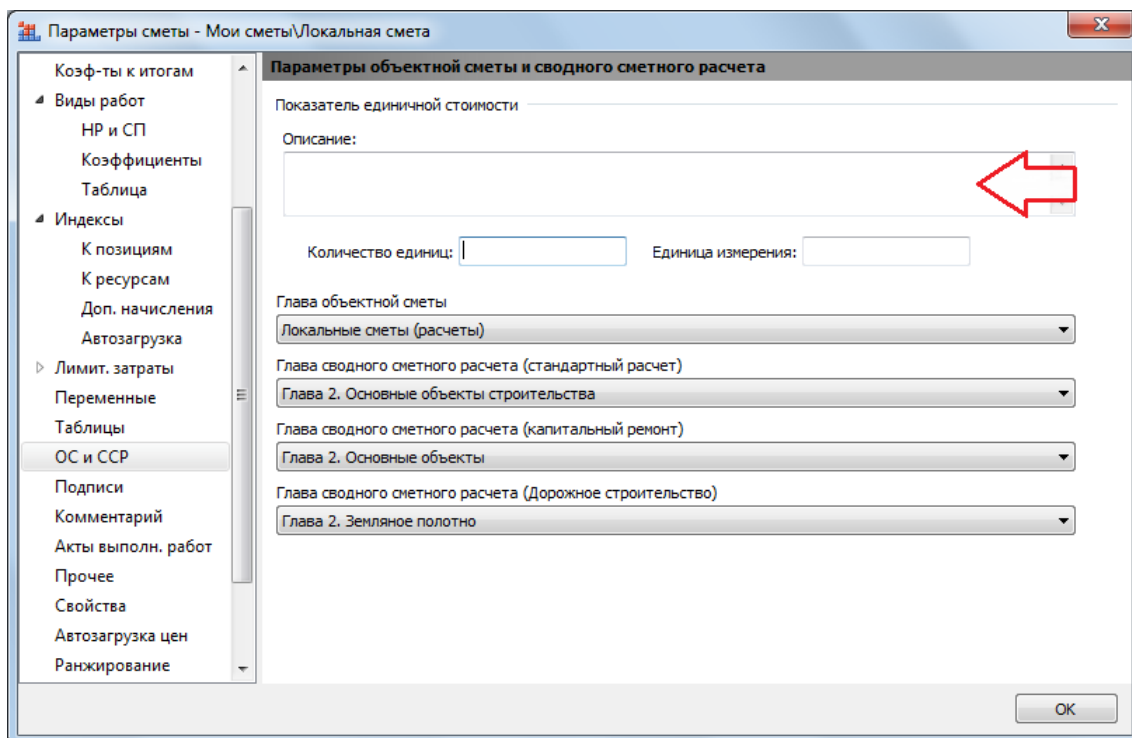


В ПК «ГРАНД-Смета 2020.1» в выпадающее меню кнопки **По условию** добавлены два дополнительных условия для автоматического выделения позиций в локальной смете: **С отрицательным физобъемом** и **Есть коэффициенты к позиции**. Во втором случае имеются в виду поправочные коэффициенты, применённые к позиции индивидуально в окне с дополнительной информацией о позиции.

Кроме того, при выборе здесь условия **С нулевым физобъемом** в ПК «ГРАНД-Смета 2020.1» программа выделяет в смете не только позиции, где нулевой физобъём задан числом или вообще отсутствует (как это было в предыдущих версиях), но и такие позиции, где нулевое значение физобъёма получено в результате расчёта по формуле.

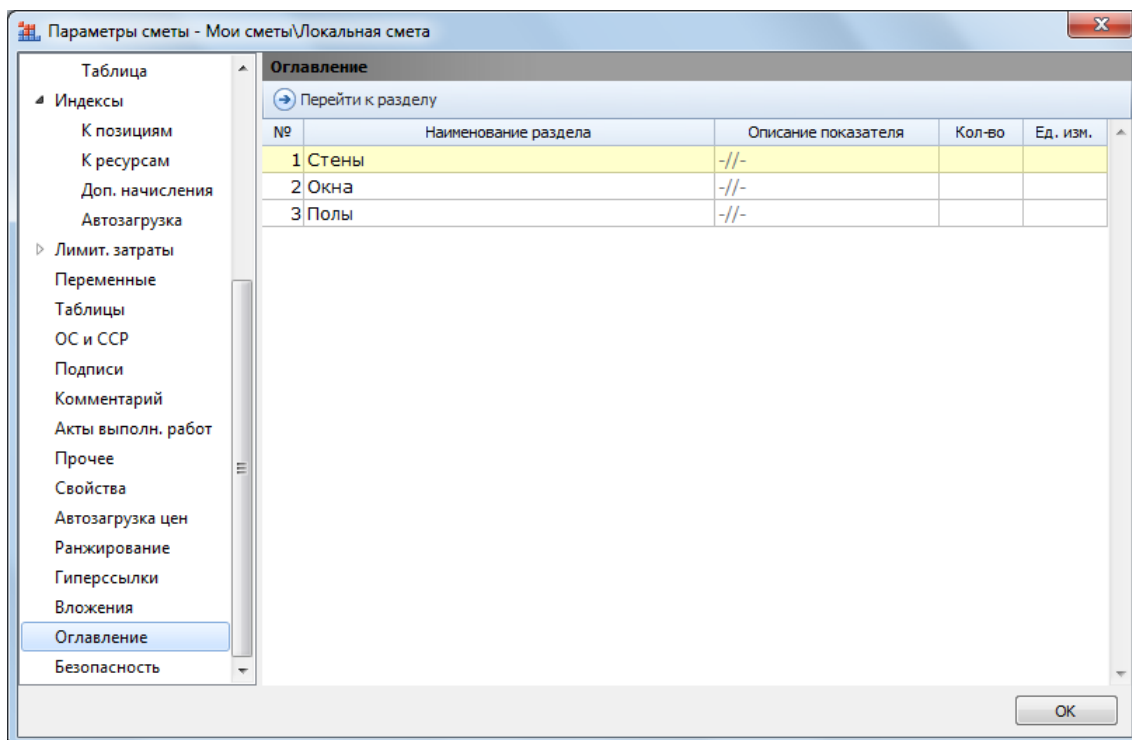
8. Для показателя единичной стоимости в смете добавлена возможность указать его подробное описание

В окне с параметрами локальной сметы в разделе **ОС** и **ССР** добавлено текстовое поле **Описание**, где можно ввести подробное описание *показателя единичной стоимости*, который рассчитывается для локальной сметы.



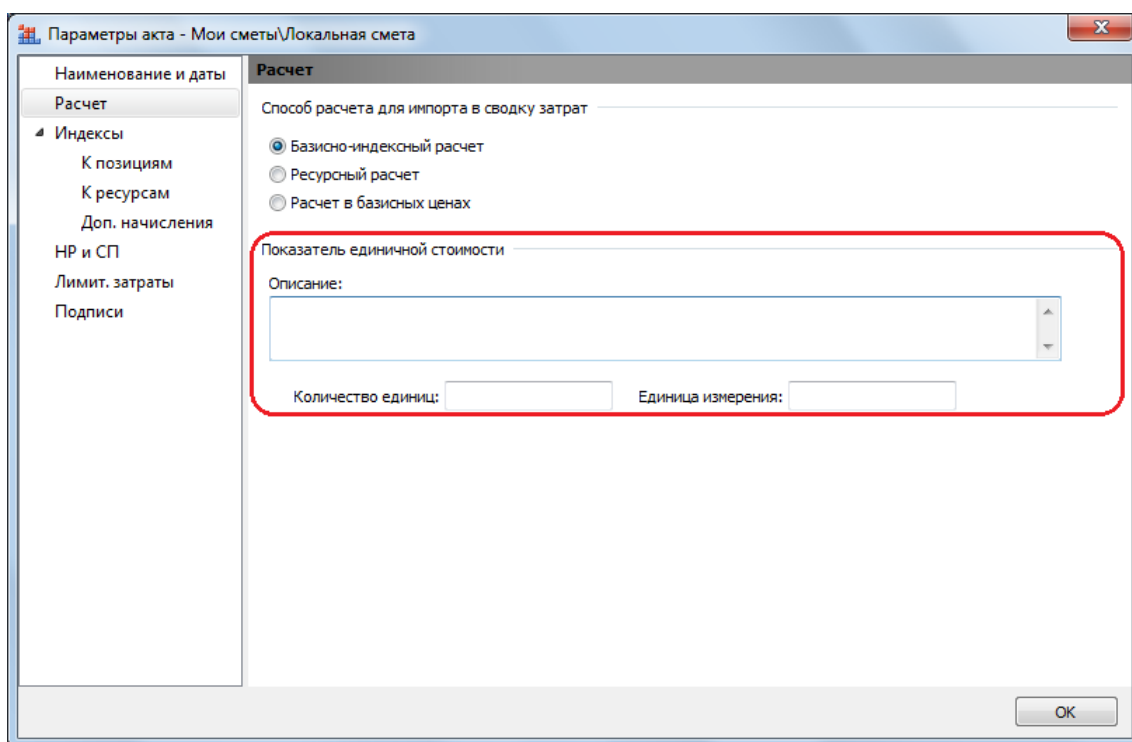
9. Добавлены показатели единичной стоимости для разделов в смете

В окне с параметрами локальной сметы добавлен раздел **Оглавление**, в котором можно ввести данные о показателях единичной стоимости для разделов в смете: описание показателя, количество и единицу измерения.



10. Добавлены показатели единичной стоимости для актов выполненных работ по смете

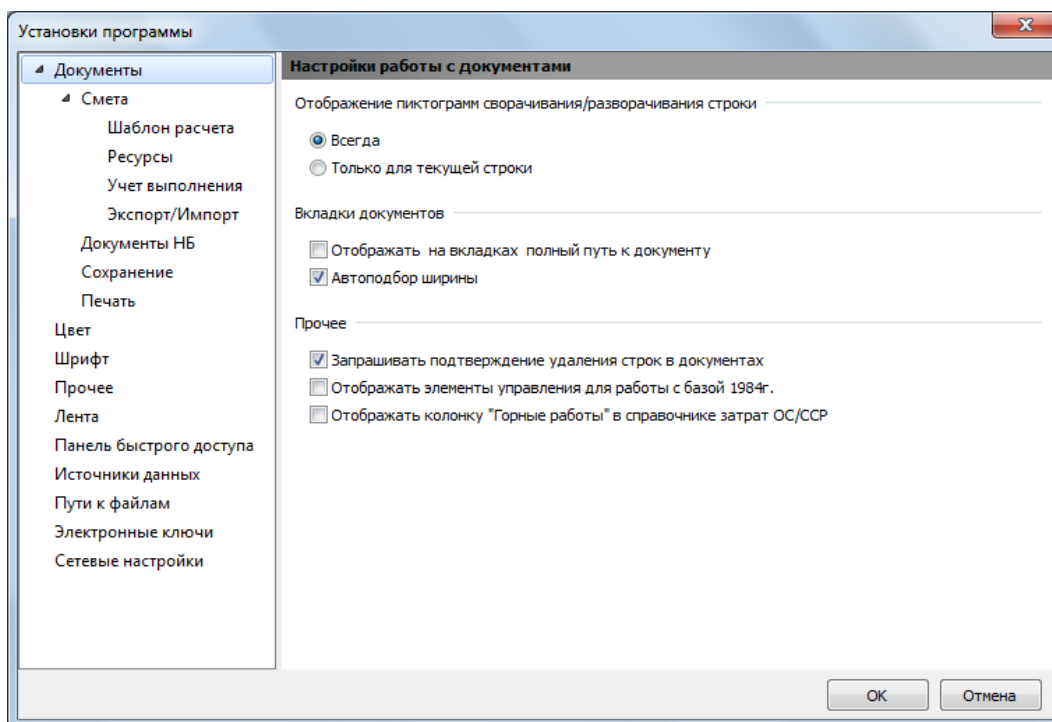
В окне с параметрами акта выполненных работ по смете (вызывается на экран нажатием кнопки **Параметры акта** на панели инструментов на вкладке **Выполнение**) в разделе **Расчет** добавлены поля для ввода данных о показателе единичной стоимости для акта – аналогично тому, как это делается для сметы.



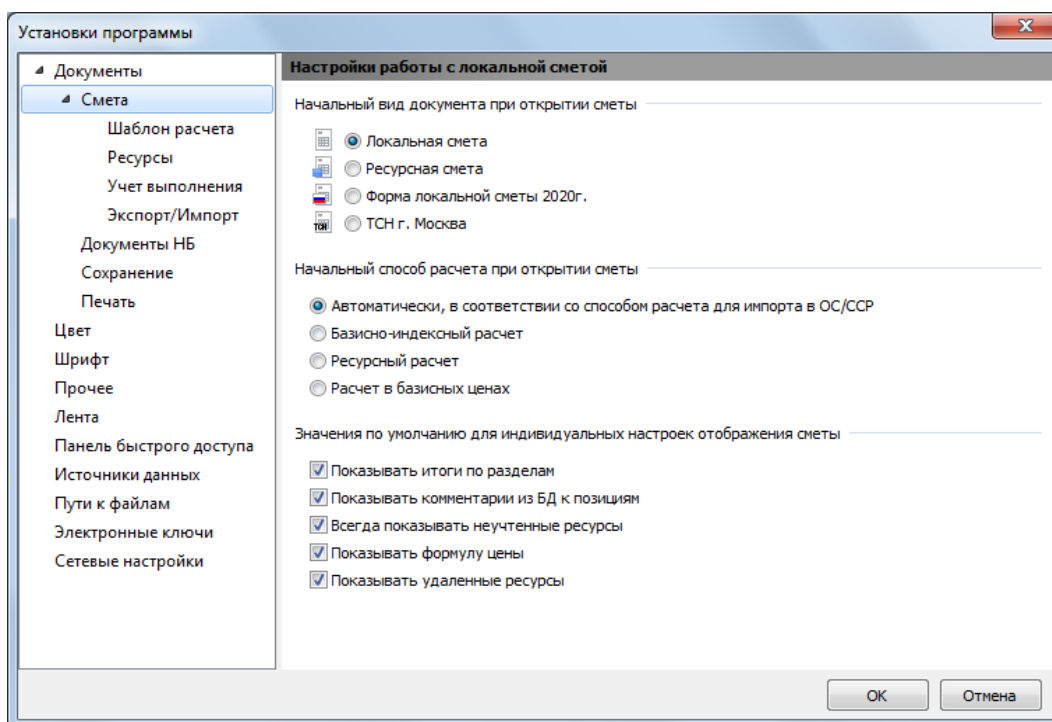
11. Изменения в интерфейсе Установок программы

Частично перегруппированы настройки в окне с установками программы (вызывается на экран нажатием кнопки **Установки** в меню вкладки **Файл**).

Раздел **Документы**: настройки работы с документами.



Раздел **Документы - Смета**: настройки работы с локальной сметой.



12. Изменения в интерфейсе Однотипных материалов

В окне **Поиск материалов** (вызывается для материалов в позициях сметы нажатием кнопки **Однотипные материалы** на панели инструментов на вкладке **Работа с ресурсом**) изменились расположение и внешний вид опций, управляющих поиском однотипных материалов в подключённых базах.

Поиск материалов

Общий признак - шифр группы
 Общий признак - шифр ОКПД2
 Поиск по всем подключенным базам

Добавить новой позицией Заменить текущий ресурс
 Операции с выделенным ресурсом

Найти в норм. базе Описание ресурса
 Вид

Обоснование: 04.3.02.01 Наименование: Смеси сухие на цементной основе
 Измеритель: т

| Шифр | Наименование | Измеритель | ПЗ |
|----------------------|---|------------|----------|
| ФССЦ | Федеральные сметные цены на материалы, изделия, конструкции и оборудование, применяемые в строительстве | | |
| Книга 04 | Смеси бетонные, растворы, смеси строительные и асфальтобетонные | | |
| Часть 04.3 | Смеси и растворы строительные | | |
| Раздел 04.3.02 | Смеси | | |
| Группа 04.3.02.01 | Полы наливные на цементной основе | | |
| ФССЦ-04.3.02.01-0001 | Выравнивающая смесь для полов Ветонит "400 ДюроБейс" | т | 4 828,27 |
| ФССЦ-04.3.02.01-0002 | Выравнивающая смесь для полов Ветонит "410 Дюро Топ" | т | 7 154,22 |
| ФССЦ-04.3.02.01-0003 | Выравнивающая смесь для полов Ветонит "Легкий пол" | т | 4 719,77 |
| ФССЦ-04.3.02.01-0201 | Смеси сухие наливные на цементной основе для устройства финишного покрытия промышленных полов, толщина слоя от 5 до 12 мм, класс В40 (М550), быстротвердеющие, безусадочные | кг | 21,90 |
| ФССЦ-04.3.02.01-0202 | Смеси сухие цементные наливные для базового слоя полов, стяжек, толщина слоя 5-100 мм, класс В15-В20 | кг | 8,59 |

13. Для удаляемых ресурсов из ресурсной части добавляется указание на номер позиции, из которой был удалён ресурс

При работе с позициями локальной сметы нередко возникает необходимость удалить из сметы ресурс, учтённый в позиции, без внесения изменений в данную позицию. Обычно это требуется для того, чтобы в дальнейшем взамен удалённого ресурса добавить в смету какой-либо другой однотипный ресурс. Для максимально удобного выполнения такой операции в ПК «ГРАНД-Смета» следует выделить курсором удаляемый ресурс в ресурсной части исходной позиции, после чего нажать кнопку **Вычесть на основании ценника** на панели инструментов на вкладке **Работа с ресурсом**. В результате в смету добавляется новая отдельная позиция со стоимостью текущего ресурса, где в качестве количества указан предусмотренный в исходной позиции нормативный расход данного ресурса со знаком «минус».

В ПК «ГРАНД-Смета 2020.1» предусмотрена возможность автоматически указывать в примечании к этой позиции с удалённым ресурсом порядковый номер исходной позиции, откуда был удалён ресурс.

Что нового в ПК «ГРАНД-Смета 2020.1»

ГРАНД-Смета 2020.1 - Локальная смета

Ресурс

Файл Главная Вставка Документ Физобъем Ресурсы Выполнение Выделение Фильтр Операции Данные

Учесть как позицию Учесть в работе Отменить учет ресурса Неучтенный ресурс

Однотипные материалы Замена ресурса

Вычитать на основании ценника

Вычитать на основании ценника

Восстановить ресурс

Материал заказчика

Возврат материала

Операции с ресурсами

Работа с ресурсом

База Объекты Локальная смета

№ пл. Обоснование Наименование Ед. изм. Количество На единицу Всего Всего Стоимость единицы В тон числе Всего Общая стоимость В тон числе

основ. з.п. эксл. маш. з.п. мех. материалы

основ. з.п. эксл. маш. з.п. мех. материалы

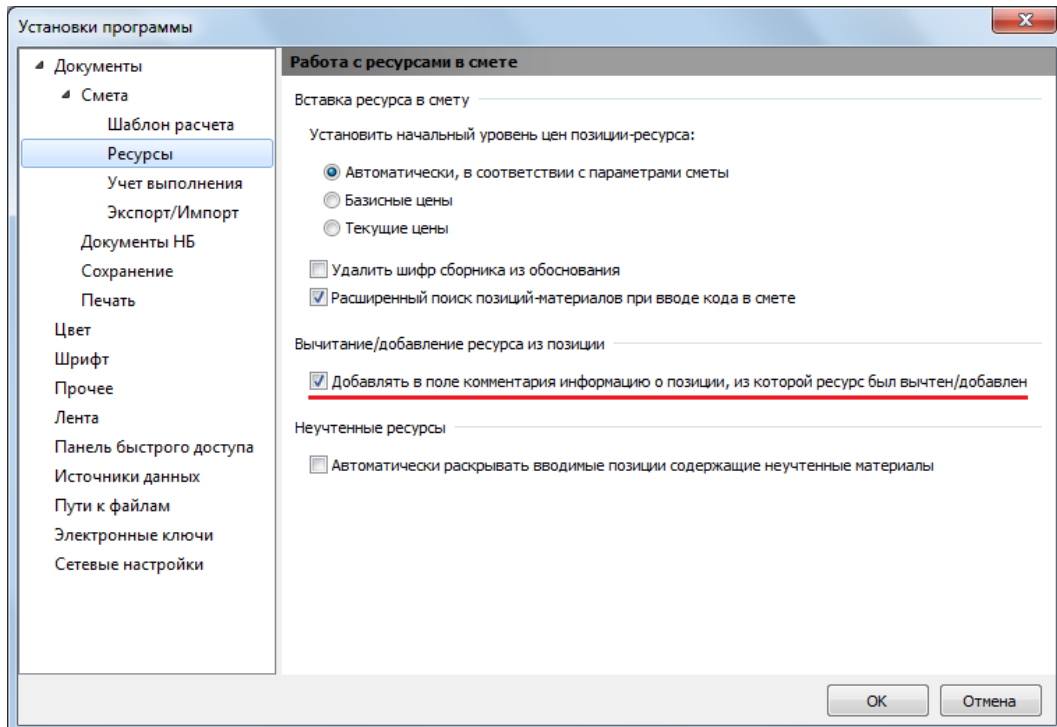
Раздел 1. Стены

| | | | | | | | | | | | | | | |
|---|---|--|---------|--------|----------|----------|-------|-------|----------|----------|-----------|--------|-------|-----------|
| 1 | ФЕР08-02-001-01 Приказ Минстроя России от 30.12.2016 №1039/пр | Кладка стен кирпичных наружны... простых при высоте этажа до 4 м | м3 | 10 | 200,31 | 44,87 | 34,56 | 5,40 | 120,88 | 2 003,10 | 448,70 | 345,60 | 54,00 | 1 208,80 |
| | 1-2-7 | Затраты труда рабочих (ср 2,7) | чел.-ч | 5,4 | 54 | 8,31 | 8,31 | | | 448,74 | 448,74 | | | |
| | 2 | Затраты труда машинистов | чел.-ч | 0,4 | 4 | 0,00 | | | 0,00 | 0,00 | | | | 0,00 |
| | 91.05.01-017 | Краны башенные, грузоподъемно... | маш.час | 0,4 | 4 | 86,40 | 86,40 | 13,50 | | 345,60 | | 345,60 | 54,00 | |
| | 01.7.03.01-0001 | Вода | м3 | 0,44 | 4,4 | 2,44 | | | 2,44 | 10,74 | | | | 10,74 |
| | 04.3.01.12-0002 | Раствор готовый кладочный цем... | м3 | 0,24 | 2,4 | 497,00 | | | | 497,00 | 1 192,80 | | | 1 192,80 |
| | Н | 06.1.01.05 Кирпич керамический, силикатны... | 1000 шт | 0,394 | 3,94 | 0,00 | | | | 0,00 | | | | 0,00 |
| | 11.1.03.01-0080 | Бруски обрезные хвойных пород ... | м3 | 0,0005 | 0,005 | 1 056,00 | | | 1 056,00 | 5,28 | | | | 5,28 |
| 5 | ФССЦ 04.3.01.12-0002 Приказ Минстроя России от 26.12.2019 №876/пр Удален из поз. 1 | Раствор кладочный, цементно-известковый, М25 | м3 | -2,4 | -2,4 | 497,00 | | | | 497,00 | -1 192,80 | | | -1 192,80 |
| 2 | ФССЦ 06.1.01.05-0013 Приказ Минстроя России от 30.12.2016 №1039/пр | Кирпич керамический лицевой, размером 250x120x65 мм, марка: 30 | 1000 шт | 3,94 | 3 346,19 | | | | 1 346,19 | 5 303,99 | | | | 5 303,99 |
| 3 | ФССЦ 04.3.01.12-0002 Приказ Минстроя России от 30.12.2016 | Раствор готовый кладочный цементно-известковый марки: 25 | м3 | -2,4 | -2,4 | 497,00 | | | | 497,00 | -1 192,80 | | | -1 192,80 |

ГЭСН-2017, ФЕР-2017 (с Изм. 1-5) Базовый федеральный район

Итого: 7 184,46р. БМ БИМ РМ

Выполнение вышеуказанного действия зависит от специальной настройки в окне с установками программы (вызывается на экран нажатием кнопки **Установки** в меню вкладки **Файл**): раздел **Документы - Смета - Ресурсы**, опцию можно включить или выключить.

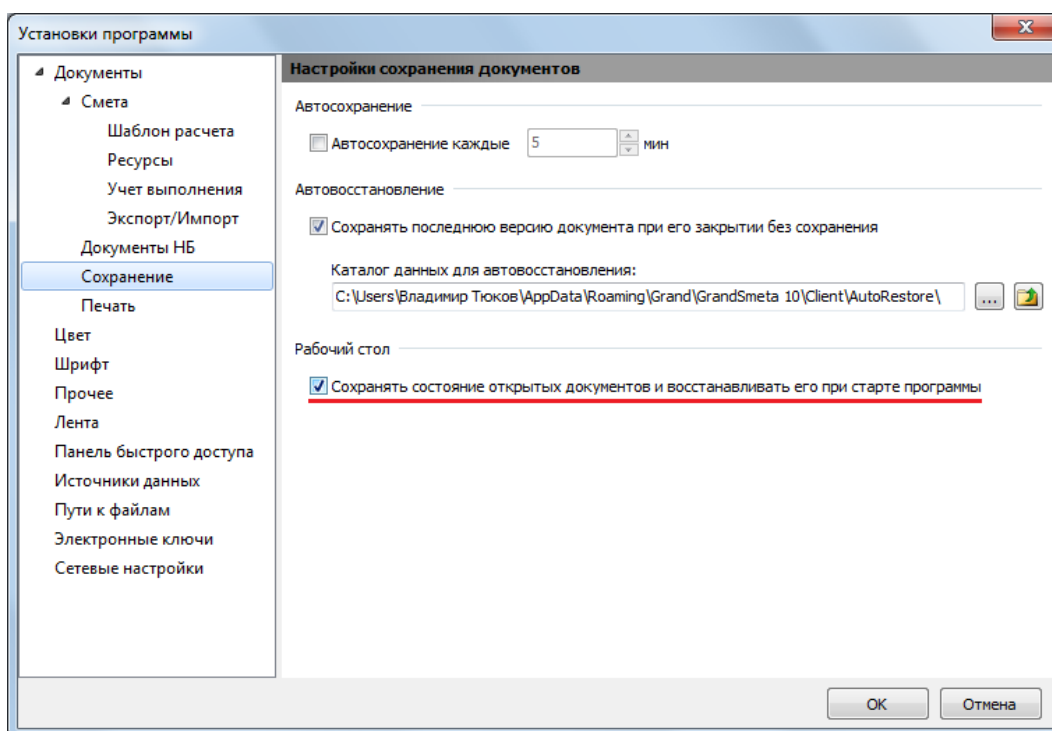


Следует иметь в виду, что при автоматической перенумерации локальной сметы примечания к позициям с удалёнными ресурсами не изменяются.

14. Добавлена возможность сохранить состояние открытых документов при завершении работы с программой

В ПК «ГРАНД-Смета 2020.1» добавлена возможность, чтобы при завершении работы программа запоминала, какие документы открыты в этот момент. Тогда при следующем запуске программы эти документы будут снова автоматически открыты с сохранением их порядка и позиции курсора в каждом из них.

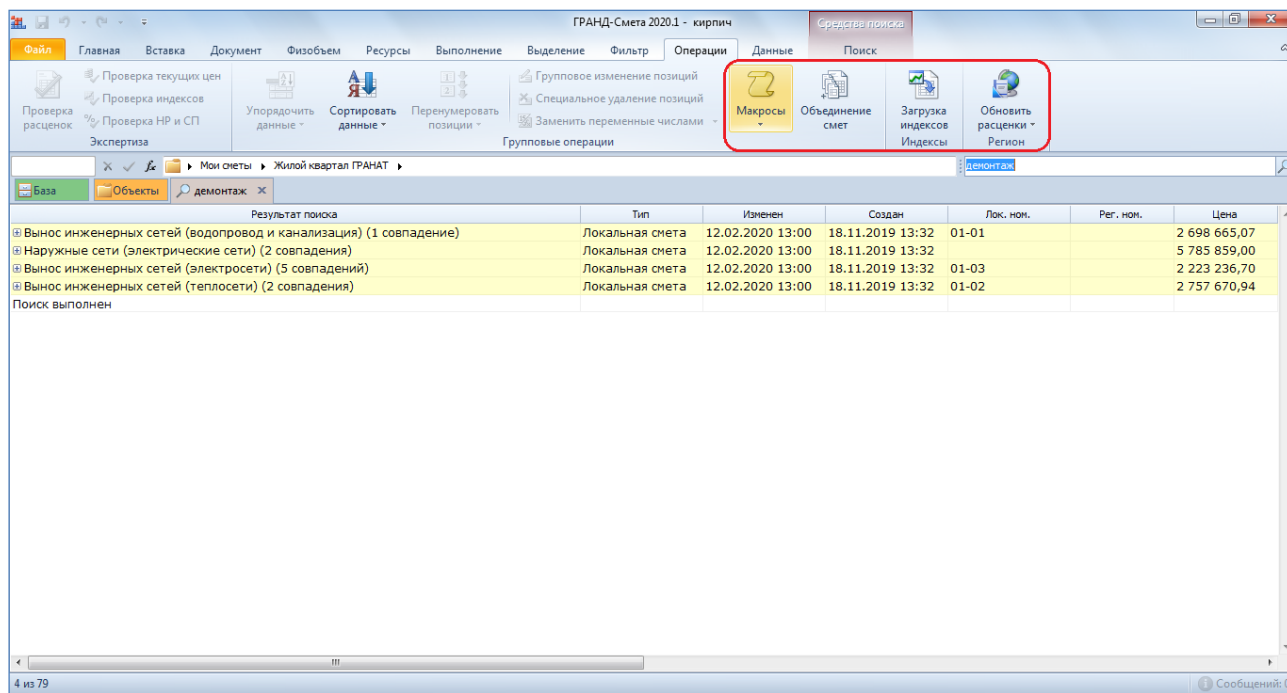
Вышеуказанную возможность можно включить или выключить в окне с установками программы (вызывается на экран нажатием кнопки **Установки** в меню вкладки **Файл**): раздел **Документы - Сохранение**.



15. Добавлена возможность использовать групповые операции для документов из результатов поиска по содержимому смет

При работе в базе смет на вкладке **Объекты** можно выполнить поиск по содержимому документов в той папке со сметами, которая выделена курсором в левой части окна. По завершении поиска все сметы, где найдены элементы (позиции, ресурсы, коэффициенты и т. д.), удовлетворяющие условиям поиска, отображаются в виде таблицы на специальной вкладке.

В ПК «ГРАНД-Смета 2020.1» для документов на вкладке с результатами поиска доступны всевозможные групповые операции: **Объединение смет**, **Загрузка индексов**, **Обновить расценки**, **Загрузка цен**. А также операции, перечисленные в выпадающем меню кнопки **Макросы**.



16. Во всех окнах с табличными данными добавлена возможность изменять ширину колонок

В ПК «ГРАНД-Смета 2020.1» добавлена возможность изменять ширину колонок во всех окнах программы с какими-либо табличными данными: не только в бланке локальной сметы, но и в окне с параметрами сметы, в ведомости ресурсов, в окне с дополнительной информацией о позиции и т. п.

Как обычно, для этого необходимо подвести указатель мыши к границе колонки в шапке таблицы, чтобы он принял вид перекрестья, после чего с нажатой левой кнопкой мыши двигать его вправо или влево.

Также во всех указанных окнах появилась горизонтальная полоса прокрутки.

17. В бланке сметы сняты ограничения на максимальную ширину колонок

При работе в бланке локальной сметы можно без ограничений изменять ширину любой колонки. А для того чтобы в дальнейшем при необходимости восстановить ширину всех колонок до начальных значений, принятых по умолчанию, необходимо щелчком правой кнопки мыши вызвать контекстное меню шапки таблицы и выполнить команду **Восстановить ширину колонок**.

Что нового в ПК «ГРАНД-Смета 2020.1»

The screenshot shows the 'ГРАНД-Смета 2020.1 - Локальная смета' window. The main area is a spreadsheet with columns for '№ п/п', 'Обоснование', 'Ед. изм.', 'Количество', 'Всего', 'Стоимость единицы', and 'Общая стоимость'. A red arrow points to a yellow button labeled 'Восстановить ширину колонок' located above the 'Обоснование' column.

| № п/п | Обоснование | Ед. изм. | Количество | Всего | Стоимость единицы | | | | Всего | Общая стоимость | | | |
|--|---|----------|------------|--------|-------------------|-------------|------------|-----------|-----------|-----------------|-------------|-------------|------------|
| | | | | | основ. з.п. | в тон числе | эксп. маш. | з.п. мех. | | материалы | основ. з.п. | в тон числе | эксп. маш. |
| Раздел 1. Стены | | | | | | | | | | | | | |
| 1 | ФЕР08-02-001-01 Кладка стен кирпичных наружны... простых при высоте этажа до 4 м | м3 | 10 | 220,84 | 56,76 | 43,20 | 6,75 | 120,88 | 2 208,40 | 567,60 | 432,00 | 67,50 | 1 208,80 |
| Н | 06.1.01.05 Кирпич керамический, силикатны... | 1000 шт | 0,394 | 3,94 | 0,00 | | | 0,00 | 0,00 | | | | 0,00 |
| 2 | ФССЦ 06.3.01.05-0013 Кирпич керамический лицевой, размером 250x120x65 мм, марка: 50 | 1000 шт | | 3,94 | 1 346,19 | | | 1 346,19 | 5 303,99 | | | | 5 303,99 |
| 3 | ФССЦ 04.3.01.12-0002 Раствор готовый кладочный цементно-известковый марки: 25 | м3 | -2,4 | -01.p1 | 497,00 | | | 497,00 | -1 192,80 | | | | -1 192,80 |
| 4 | ФССЦ 04.3.01.12-0003 Раствор готовый кладочный цементно-известковый марки: 50 | м3 | 2,4 | 01.p1 | 519,80 | | | 519,80 | 1 247,52 | | | | 1 247,52 |
| Ведомость ресурсов по разделу 1 "Стены" | | | | | | | | | | | | | |

А если данная команда неактивна, это означает, что ширина всех колонок в данный момент соответствует начальным значениям, принятым по умолчанию.